

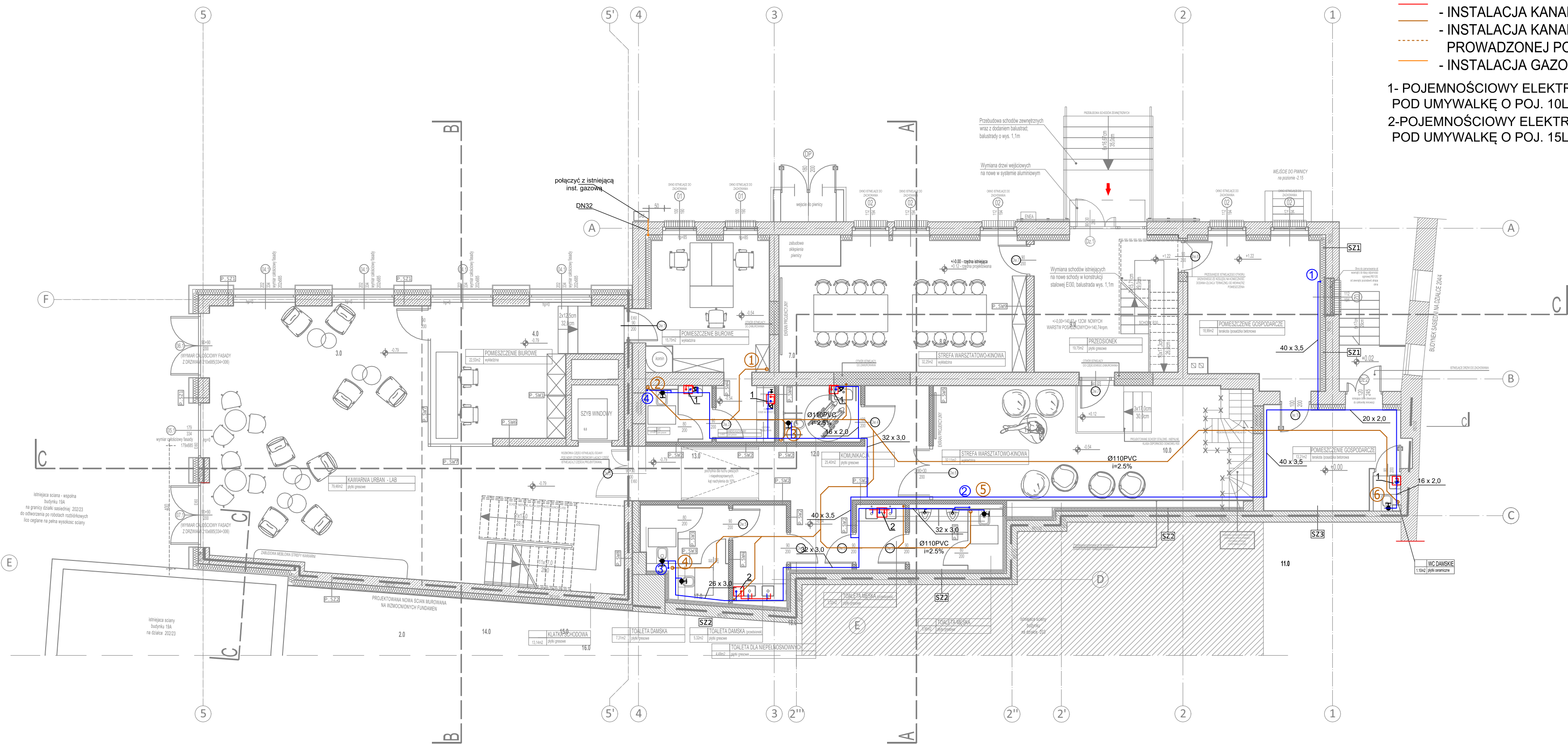
RZUT PARTERU  
1:50

LEGENDA:

- INSTALACJA WODY ZIMNEJ
- INSTALACJA WODY CIEPŁEJ
- INSTALACJA KANALIZACJI SANITARNEJ
- INSTALACJA KANALIZACJI SANITARNEJ PROWADZONEJ POD STROPEM
- INSTALACJA GAZOWA

- 1- POJEMNOŚCIOWY ELEKTR. OGRZEWACZ WODY POD UMYWALKĘ O POJ. 10L I MOCY 1.5kW  
2-POJEMNOŚCIOWY ELEKTR. OGRZEWACZ WODY POD UMYWALKĘ O POJ. 15L I MOCY 1.5kW

ZESTAWIENIE POWIERZCHNI			
PARTER			
NR	NAZWA	POSIADZONA	POWIERZCHNIA
1.0	KAWIARNA URBAN - LAB	przekr. przes.	79.40 m <sup>2</sup>
2.0	KŁATKA SCHODOWA	stropie betonowe	13.14 m <sup>2</sup>
3.0	POMIESZCZENIE BIUROWE	wyłącznik pvc	22.53 m <sup>2</sup>
4.0	POMIESZCZENIE BIUROWE	wyłącznik pvc	15.75 m <sup>2</sup>
5.0	POM. SOCJALNE	wyłącznik pvc	3.43 m <sup>2</sup>
6.0	WC	wyłącznik pvc	3.87 m <sup>2</sup>
7.0	POMIESZCZENIE SPOTKAN	wyłącznik pvc	32.25 m <sup>2</sup>
8.0	PRZEDSIKONIEK	wyłącznik pvc	19.75 m <sup>2</sup>
9.0	POM. GOSPODARCZE	wyłącznik pvc	19.99 m <sup>2</sup>
10.0	POM. GOSPODARCZE	wyłącznik pvc	13.21 m <sup>2</sup>
11.0	WC	przekr.	1.10 m <sup>2</sup>
12.0	STREFA WARSZTATOWA	wyłącznik pvc	32.11 m <sup>2</sup>
13.0	KOMUNIKACJA	przekr.	25.40 m <sup>2</sup>
14.0	TOILETA DAMSKA	przekr.	7.31 m <sup>2</sup>
15.0	TOILETA DAMSKA (umywalki)	przekr.	5.32 m <sup>2</sup>
16.0	WC NIEPEŁNOSPRAWNYCH	przekr.	4.49 m <sup>2</sup>
17.0	TOILETA MĘSKA (umywalki)	przekr.	3.32 m <sup>2</sup>
18.0	TOILETA MĘSKA	przekr.	5.90 m <sup>2</sup>
RAZEM POWIERZCHNIA UŻYTKOWA - PARTER			303.82 m <sup>2</sup>



PROJEKTOWA: PROJEKTOWA, PROJEKTOWA I ZMIANA WPROJEKTOWA, PROJEKTOWA I ZMIANA WPROJEKTOWA NA BUDYNIEK EDUKACYJNY "URBAN LAB"	WYKONAWCA: S2
RYTUŁ PARTERU-INST. WOD-KAN. GAZ	1:50
MIĘDZYNARODOWY: ZIELONA GÓRA	PR/AR
adres: 20-047, 20-048	
data: 08-201, 1-2018	
projektant: PRACOWNIA PROJEKTOWA PROJEKTOWA	
ul. Wacławki 24, 65-001 Zielona Góra, tel. 65-15-41-000	
kontakt: kontakt@projekektowa.pl, tel. 65-15-41-000	
mgr inż. Tomasz Pajączek	LEADERPROJEKT
mgr inż. Radosław Witek	LEADERPROJEKT
mgr inż. Radosław Witek	LEADERPROJEKT
mgr inż. Radosław Witek	LEADERPROJEKT